

gastvrijheid

Bed & Breakfast Cavallo Bianco
Catharinastraat 25 5856 AS Wellerloo
T 0478 502 242 M 06 218 78 131
I www.benwellerloo.nl

Minicamping d'n Dikkenberg
Paaldijk 2 5856 CA Wellerloo
T 0478 502 173
I www.dikkenberg-online.nl

DorpsServiceCentrum (DSC)
't Centrum Wellerloo
Catharinastraat 18 5856 AT Wellerloo
T 0478 501 083

Grens en Maas Hoeve
Walbeckerweg 2 5856 CM Wellerloo
T 077 47 32 844
I www.grensenmaashoeve.nl

Hostellerie De Hamert
Hamert 2 5856 CL Wellerloo
T 077 47 31 260
I www.hamert.nl

Minicamping Heidehof
Heerenvenweg 4 5856 CJ Wellerloo
T 077 47 31 453
I www.campingheidehof.nl

HeWe Kruidenkwekerij
Tuinstraat 5a 5856 CG Wellerloo
T 0478 502 396
M 06 227 01 180

Hoeve de Maasduinen Camping
Venweg 5 5856 CB Wellerloo
T 0478 501 697 of 0478 501901
I www.hoevedemaasduinen.nl

Theetuin-Boscafé-Pension Maasduinen
Schaak 8 5856 AH Wellerloo
T 0478 502 656
I www.lodgemaasduinen.nl

Maashopper (Blitterswijk - Arcen)
Rijksweg Noord 5951 AG Belfeld
T 077 46 78 417 M 06 227 01 180
I www.maashopper.nl

Kinderboerderij "De Loi"
Schaak 4 5856 AH Wellerloo
M 06 536 05 572
I www.kinderboerderijdeloi.nl

Jachthut Op den Hamer
Twistedenerweg 2 5856 CK Wellerloo
T 077 47 31 618
I www.dejachthut.nl

Rosarium Seuren
Emmastraat 7 5856 CD Wellerloo
T 0478 502 705 M 06 516 16 091
I www.seurenrozen.nl

Café, Slijterij en Feesterij De Smid
Rijksweg-Zuid 14 5856 AB Wellerloo
T 0478 502 843
I www.desmidwellerloo.nl

in de buurt

5 km
World Art House - Well
www.worldarthouse.nl

8 km
Brouwerij Hertog Jan - Arcen
www.hertogjan.nl

Kasteeltuinen Arcen
www.kasteeltuinen.nl

Thermaalbad Arcen
www.thermaalbad.nl

Graanbranderij De IJsvogel - Arcen
www.ijsvogel.com

Vogel- en Bloemenpark Plantaria - Twisteden
www.plantaria.de

Boerenpretpark Ierland - Twisteden
www.ierland.de

11 km
Kunsthuis De Bakkerij - Bergen aan de Maas
www.bakkerijbergen.nl

Bedeavaartsoord Stadt Kevelaer
www.kevelaer.de

17 km
Koopcentrum Fraay Venray
www.fraayvenray.nl

Streekmuseum De Locht - Melderslo
www.delocht.nl

20 km
Libertypark - Overloon
www.libertypark.nl

Limburgs Museum Venlo
www.limburgsmuseum.nl

Ut is moi

Toeristenwijzer voor Wellerloo
het zuidelijkste dorpje van
Nationaalpark De Maasduinen

www.maasduinen-wellerloo.nl

ien de Loi

welkom in wellerloo

Het is mooi in Wellerloo, is het eerste wat toeristen te horen krijgen, als ze informatie willen over Wellerloo en omgeving. Het is het meest zuidelijke dorpje van Nationaalpark De Maasduinen en ligt tussen de Maas en de Duitse grens. In dit prachtige natuurgebied is het een waar genot om te wandelen en te fietsen. Rust en Ruimte worden hier met een grote R



Ut is moi ien de Loi

geschreven en zijn beslist geen loze kreten. Dit aangevuld met de Limburgondische gastvrijheid van de ondernemers maakt van uw verblijf gegarandeerd een feest.

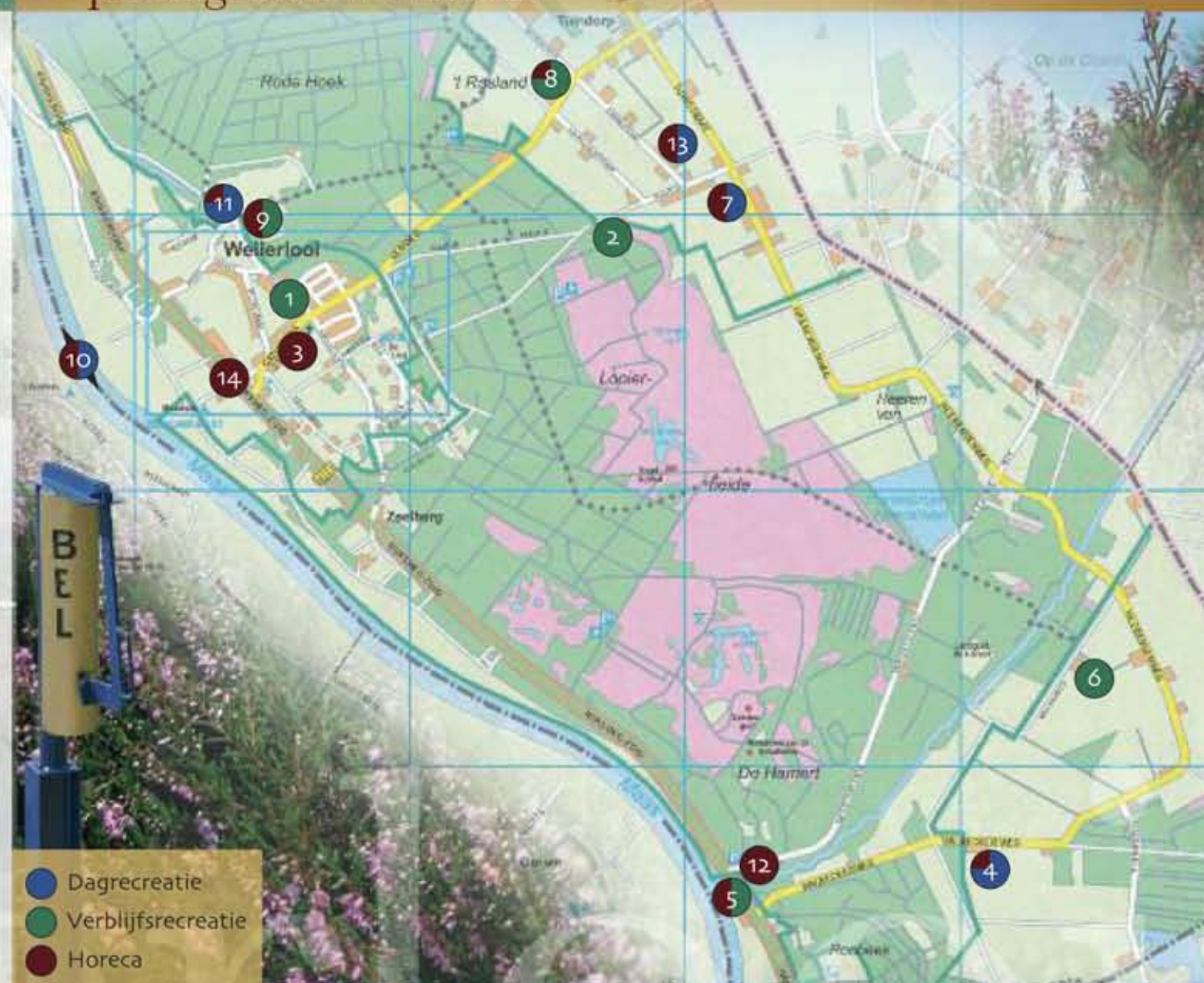
Voor meer informatie kunt u terecht op onze website:
www.maasduinen-wellerloo.nl



recreatie en horeca

- ① Bed & Breakfast Cavallo Bianco
- ② Minicamping d'n Dikkenberg
- ③ DorpsServiceCentrum (DSC)
- ④ Grens en Maas Hoeve
- ⑤ Hostellerie De Hamert
- ⑥ Minicamping Heidehof
- ⑦ HeWe Kruidenkwekerij
- ⑧ Hoeve de Maasduinen Camping
- ⑨ Theetuin-Boscafé-Pension Maasduinen
- ⑩ Maashopper (Blitterswijk)
- ⑪ Kinderboerderij "De Loi"
- ⑫ Jachthut Op den Hamer Pannenkoekenhuis
- ⑬ Rosarium Seuren
- ⑭ Café, Slijterij en Feesterij De Smid

plattegrond wellerloo



- Dagrecreatie
- Verblijfsrecreatie
- Horeca



gemeente bergen, hart van de maasduinen